

SOMMAIRE :

- 01 - Possibilités d'accès par zone
- 02 - Coupe A-A sur passerelle d'intervention suspendue mobile
- 03 - Coupe B-B sur passerelle d'intervention suspendue mobile
- 04 - Elévation de principe sur passerelle d'intervention suspendue mobile
- 05 - Coupe de principe sur passerelle d'intervention suspendue mobile en phase de ripage
- 06 - Coupe de principe sur passerelle d'intervention suspendue mobile en phase travaux
- 07 - Coupe de principe en parie courante sur échafaudage fixe suspendu
- 08 - Coupe de principe à mi-travée sur échafaudage fixe suspendu
- 09 - Elévation de principe sur échafaudage fixe suspendu
- 10 - Coupe de principe sur échafaudage de pied pour la travée Nord
- 11 - Elévation de principe sur échafaudage de pied pour la travée Nord
- 12 - Coupe de principe sur échafaudage de pile
- 13 - Elévation de principe sur échafaudage de pile

PLANS REFERENCE :

_PT_EQUIPEMENTS_10.209_C_1958_Passerelle visite mobile-Ossature metallique
T_PT_EQUIPEMENTS_10305_AB_1958_Travee centrale RD-Chemin roulement passerelles visite
T_PT_EQUIPEMENTS_9.552_A_1957_Passrelles de visite-Attaches chemins roulements

T_PT_EQUIPEMENTS_1958_Travees suspendues-Garde-corps
T_PT_EQUIPEMENTS_9.585_1958_Montant garde-corps-Attache lampadaires
T_PT_EQUIPEMENTS_9560_A_1953_Travee centrale-Garde-Corps-Troncon-Type-Execution
T_PT_EQUIPEMENTS_9560_A_1958_Travee centrale-Garde-corps-Troncon-Type d'execution

T_PT_TABLIER_9689_1958_Travee centrale-Demi pont R.D-Contreventement inf-Noeud 17D au 53D
T_PT_TABLIER_9717_A_1958_Travee centrale-Contreventement inf courant entre noeuds 15D-15G

T_PT_TABLIER_9681_A_1958_Travee centrale-Demi pont R.D-Membrure sup-Noeud 16D au 40D
T_PT_TABLIER_9682_A_1958_Travee centrale-Demi pont R.D-Membrure sup-Noeud 40D au 48D
T_PT_TABLIER_9683_A_1958_Travee centrale-Demi pont R.D-Membrure sup-Noeud 48D au 54D
T_PT_TABLIER_9684_1958_Travee centrale-Demi pont R.D-Membrure inf-Noeud 15D au 41D
T_PT_TABLIER_9686_A_1958_Travee centrale-Demi pont R.D-Membrure inf-Noeud 41D au 47D
T_PT_TABLIER_9687_1958_Travee centrale-Demi pont R.D-Membrure inf-Noeud 47D au 53D
T_PT_TABLIER_9688_A_1958_Travee centrale-Demi pont R.D-Membrure inf-Noeud 53D au 55D

T_PT_TABLIER_9690_1958_Travee centrale-Demi pont R.D-Toles de platelage-Feuille 1

51386-L1-MS019-SET-NTE_1901_indA_Note de Modélisation du pont de Tancarville
51386-L1-MS026-SET-NTE_2601_indA
51386-L1-MS027-SET-NTE_2701-Note de vérification du tablier lors du déplacement de la passerelle

T_PT_SUSPENSION_DC965_D_1997_Remplacement-Pieces definitives-Tete pylone-Nomenclature
T_PT_SUSPENSION_E1016_A_1996_Remplacement-Selle semi-fixe a deplacement controle sur appui PTFE-Solution 4-90 cables
T_PT_SUSPENSION_E1019_B_1996_Remplacement-Selles semi-fixes sur pylon-Implantation-Solution 4-90 cables
T_PT_SUSPENSION_E23_Remplacement-Solution 4-90 cables-Collier de suspension-Principe
T_PT_SUSPENSION_PN200_B_1996_Remplacement-Susp courante-Ensemble
T_PT_SUSPENSION_PN213_D_1996_Remplacement-Colliers-Type 4 trous
T_PT_SUSPENSION_PN214_C_1996_Remplacement-Colliers-Type 8 trous
T_PT_SUSPENSION_PN215_D_1996_Remplacement-Colliers-Type 12 trous
T_PT_SUSPENSION_PN216_B_1996_Remplacement-Barrettes-4 trous-6 trous
T_PT_SUSPENSION_PN217_D_1996_Remplacement-Susp centrale-Ensemble
T_PT_SUSPENSION_PN219_C_1997_Suspension-Colliers Sup centraux
T_PT_SUSPENSION_PN301_F_1996_Remplacement-Selles-Acier moule
T_PT_SUSPENSION_PN302_C_1996_Remplacement-Capotage-Selles
T_PT_SUSPENSION_PN945_B_1996_Remplacement-Selle semi-fixe sur appui glissant-Cable 90 torons-Plan d'ensemble

T_PT_SUSPENSION_NN1_A_1996_Remplacement-Cables-Phase de service
T_PT_SUSPENSION_NN2_A_1996_Remplacement-Transfert charge-Hypothese calcul
T_PT_SUSPENSION_NN3_0_1996_Remplacement-Description transfert dans le modele de calcul
T_PT_SUSPENSION_PN1_D_1997_Geometrie apres travaux
T_PT_EQUIPEMENTS_0001_B_2007_Remplacement bielles-Note d'hypotheses generales
T_PT_EQUIPEMENTS_0002_B_2007_Remplacement bielles-Descente de charges sur les bielles d'appui
T_PT_EQUIPEMENTS_0101_2006_Detail-Bielles sur culee RD
T_PT_EQUIPEMENTS_0102_A_2006_Detail-Bielles sur pylones
T_PT_EQUIPEMENTS_1958_Chantier charpente-Passerelles de visite mobile
T_PT_EQUIPEMENTS_9.552_A_1957_Passrelles de visite-Attaches chemins roulements
T_PT_EQUIPEMENTS_Ancrage poutres R.D
T_PT_EQUIPEMENTS_CCITSE_AOO_10_2017_Reparation moteurs passerelles PT-Baudin-151474-BC-NDC-EXE-110-B-Justif passerel-Hypo
T_PT_MULTI-PARTIES_1986_Suspension-Tablier-Travaux divers-CR
T_PT_PYLONES_D4501_D_1956_R.G-Coffrage
T_PT_PYLONES_D4517_1957_R.G-Coupes aux niveaux 9.60-12.10-14.60-17.10
T_PT_PYLONES_D4518_1957_R.G-Coupes aux niveaux 19.60-22.10-24.60-27.10-29.60-32.10
T_PT_PYLONES_D4531_A_1957_R.G-Coupes aux niveaux 48.10-50.60-53.10-55.60-58.10-60.60
T_PT_PYLONES_D6501_F_1956_R.D-Coffrage
T_PT_SUSPENSION_NN200_E_1996_Remplacement-Suspentes
T_PT_SUSPENSION_NN201_0_1997_Remplacement-Longueur a vide-Suspentes
T_PT_SUSPENSION_NN245_A_1996_Remplacement-Verif complementaires
T_PT_SUSPENSION_NN40_0_1997_Remplacement-Modes vibratoires
T_PT_SUSPENSION_NN443_B_1996_Remplacement-Verif complementaires-Tablier-Reactions d'appuis (1)
T_PT_SUSPENSION_NN450_A_1996_Remplacement-Tablier-Contraintes en service
T_PT_SUSPENSION_SEEE-04_0_1995_Remplacement-Characteristiques tablier-Modele aux elements finis
T_PT_TABLIER_10015_B_1956_Appui tablier sur ancrage R.D
T_PT_TABLIER_10117_A_1957_Appui sur piles R.D-R.G-Detail entretoises
T_PT_TABLIER_10118_A_1957_Appui sur piles R.D-R.G-Montant-Diagonale
T_PT_TABLIER_10148_A_1957_Travee centrale-Contreventement inf-Diagonale-Suspente-Detail
T_PT_TABLIER_10202_1958_Chemin roulement passerelle visite-Travee centrale 15D a 15G-Abouts R.D-R.G
T_PT_TABLIER_10305_AB_1958_Travee centrale-Demi pont R.D-Chemins de roulement-Passerelles de visite
T_PT_TABLIER_1957_Joints de chaussee R.D-R.G-Passerelle de visite
T_PT_TABLIER_9501_E_1956_Membrures-Repartition metal-Ensemble schematique
T_PT_TABLIER_9503_E_1956_Sections nettes-Calcul modules de resistance
T_PT_TABLIER_9517_B_1956_Efforts tranchants maxima-Repartition types de diagonales-Ensemble schematique
T_PT_TABLIER_9552_A_1957_Passerelles de visite-Attaches des chemins de roulement
T_PT_TABLIER_9555_1958_Entretoises courantes
T_PT_TABLIER_9639_A_1957_Poutres rigidite-Epure de tracage
T_PT_TABLIER_9658_G_1957_Entretoise d'about R.G
T_PT_TABLIER_9668_B_1957_Travee laterale R.D-Ensemble
T_PT_TABLIER_9669_C_1957_Travee laterale R.G-Ensemble
T_PT_TABLIER_9671_B_1957_Longerons courants
T_PT_TABLIER_9679_B_1958_Travee centrale-Demi pont R.D-Montants-Diagonales
T_PT_TABLIER_9680_A_1958_Travee centrale-Demi pont R.D-Diagonales
T_PT_TABLIER_9887_1957_Appuis sur pylones-Bielles
T_PT_TABLIER_E.8512_1959_Dalle tablier-Goujons-Armatures-Details-Coupes

NOTA :

Tous les niveaux sont donnés en cotes CMH (Cote Marine du Havre). Le niveau CMH est situé -4.378 m sous le niveau NGF 69.

Sur l'ensemble des plans, l'ouvrage est calé à son niveau de réglage en 1997 et pour une température ambiante de +10°C. L'ouvrage est aujourd'hui situé environ 65 cm plus bas que ce niveau. A titre indicatif, une augmentation de la température ambiante de +30°C implique un abaissement de l'ouvrage d'environ 55 cm. L'ajout de charge d'exploitation sur l'ouvrage (circulation et/ou les ateliers de peinture) tendent à abaisser temporairement le niveau de l'ouvrage.

MODIFICATIONS	Indice	Rev	Date	Libellé	Etabli	Vérifié	Validé
	1	A	07/05/2025	Première Emission	LFE	TJU	SEZ

Maitre d'ouvrage :



Maîtrise d'oeuvre pour la réfection du revêtement anticorrosion du tablier et le masticage d'étanchéité des câbles

Rénovation de la protection anticorrosion du tablier du pont de Tancarville

Maître d'oeuvre :



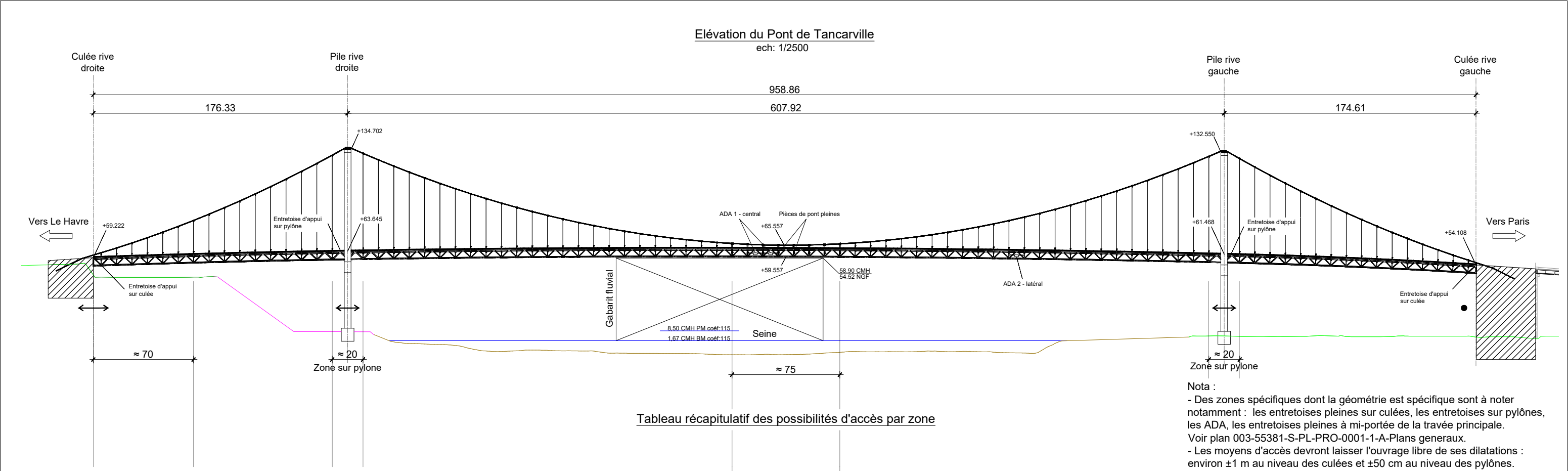
setec tpi
Immeuble Central Seine
42/52, quai de la Râpée
75583 Paris cedex 12
Tél : 01.82.51.42.76



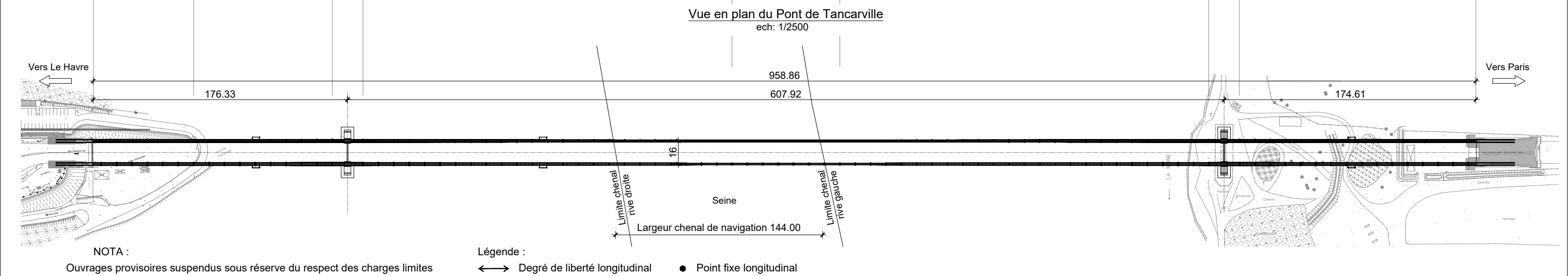
Titre du document :


Moyens d'accès

Format :	Echelle(s) :	Référence :	Date : 07/05/2025						
A3	-								
Société : N° Affaire : Emetteur : Type : Phase : Numéro : Dif : Rev :									
003		55381		S	PL	ACT	0003	1	A

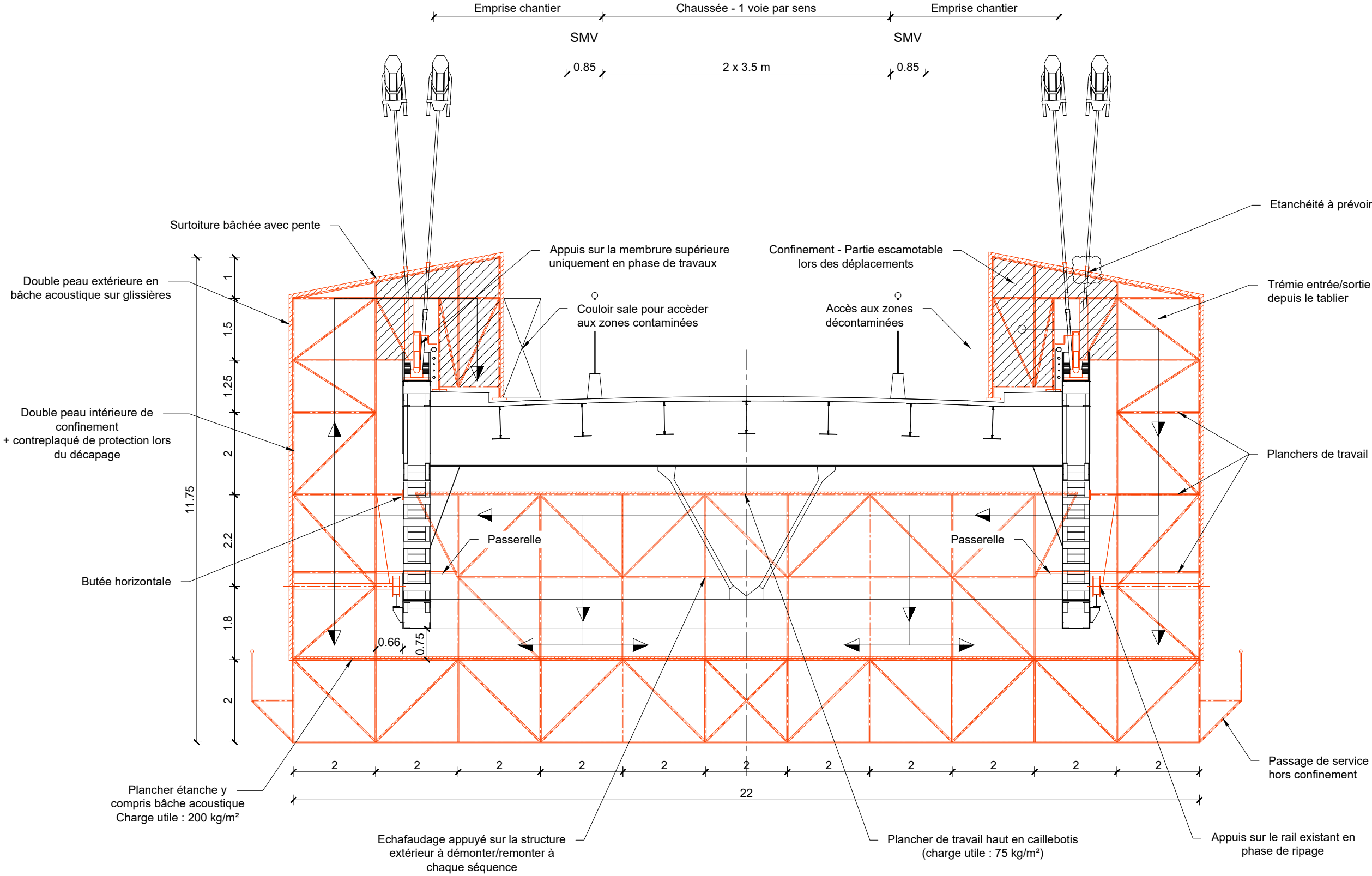




Structure mobile suspendue Solutions A	OUI	OUI	Oui avec adaption sur le bâchage	OUI	Non sauf adaption de la structure	OUI	Oui avec adaption sur le bâchage	OUI
Echafaudage fixe suspendu Solution B	OUI	OUI	OUI	OUI	OUI	OUI	OUI	OUI
Echafaudage de pied Solution C	OUI	NON	NON	NON	NON	NON	NON	NON
Echafaudage fixé à la pile Solution D	-	-	OUI	-	-	-	OUI	OUI



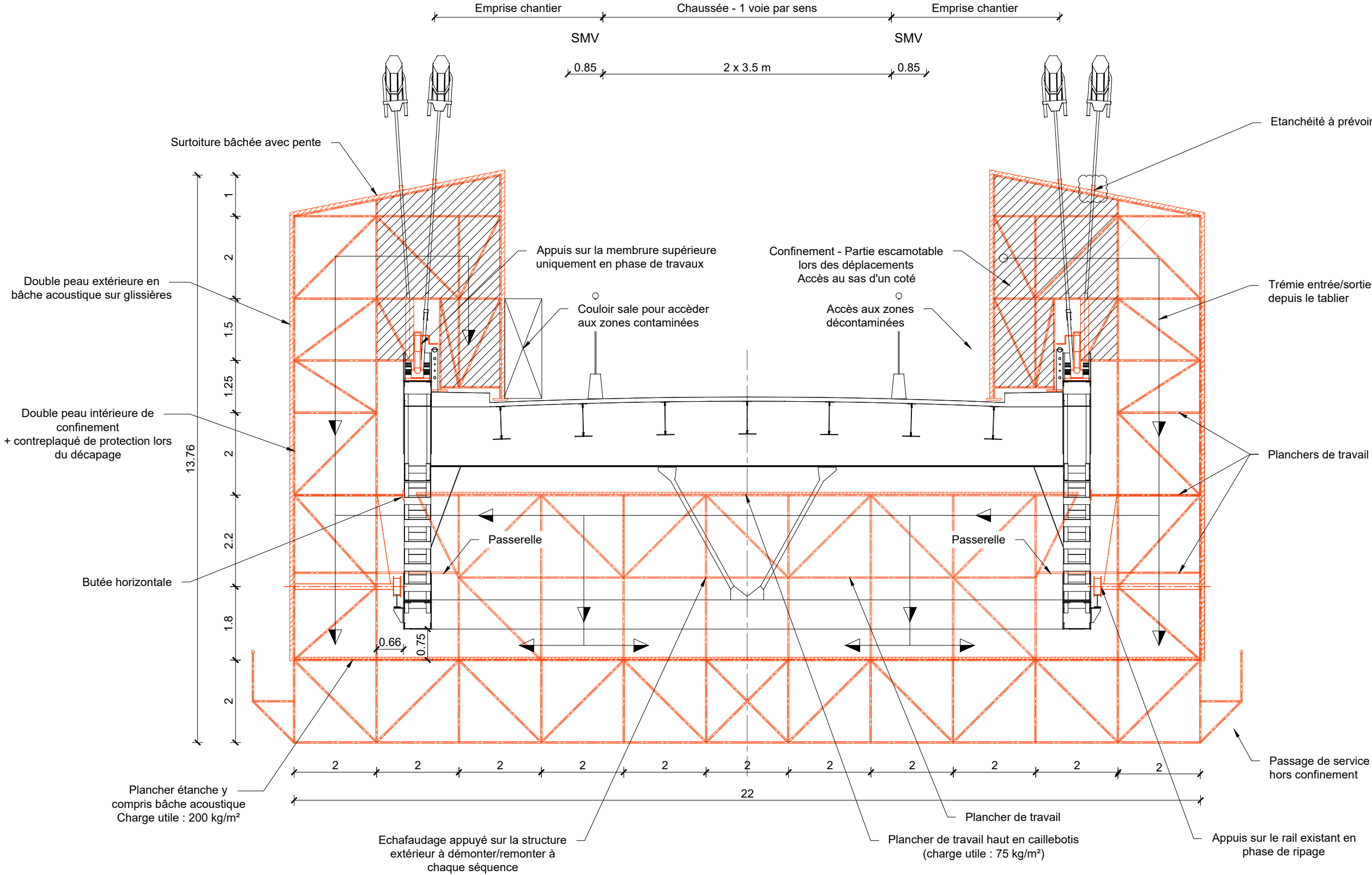
<div><div>CCI SEINE ESTUAIRE</div><div></div></div>								Maîtrise d'œuvre pour la réfection du revêtement anticorrosion du tablier et le masticage d'étanchéité des câbles							
	1	A	07/05/25	LFE	TJU	SEZ	Première émission		Société	N° Affaire	Emetteur	Type	Phase	Numéro	Dif.
Dif.	Rev.	Date	Auteur	Vérif	Approb	Modifications		003	55381	S	PL	ACT	0003	1	A

Solution A en zone courante
Coupe A-A sur passerelle d'intervention suspendue mobile
ech: 1/1000



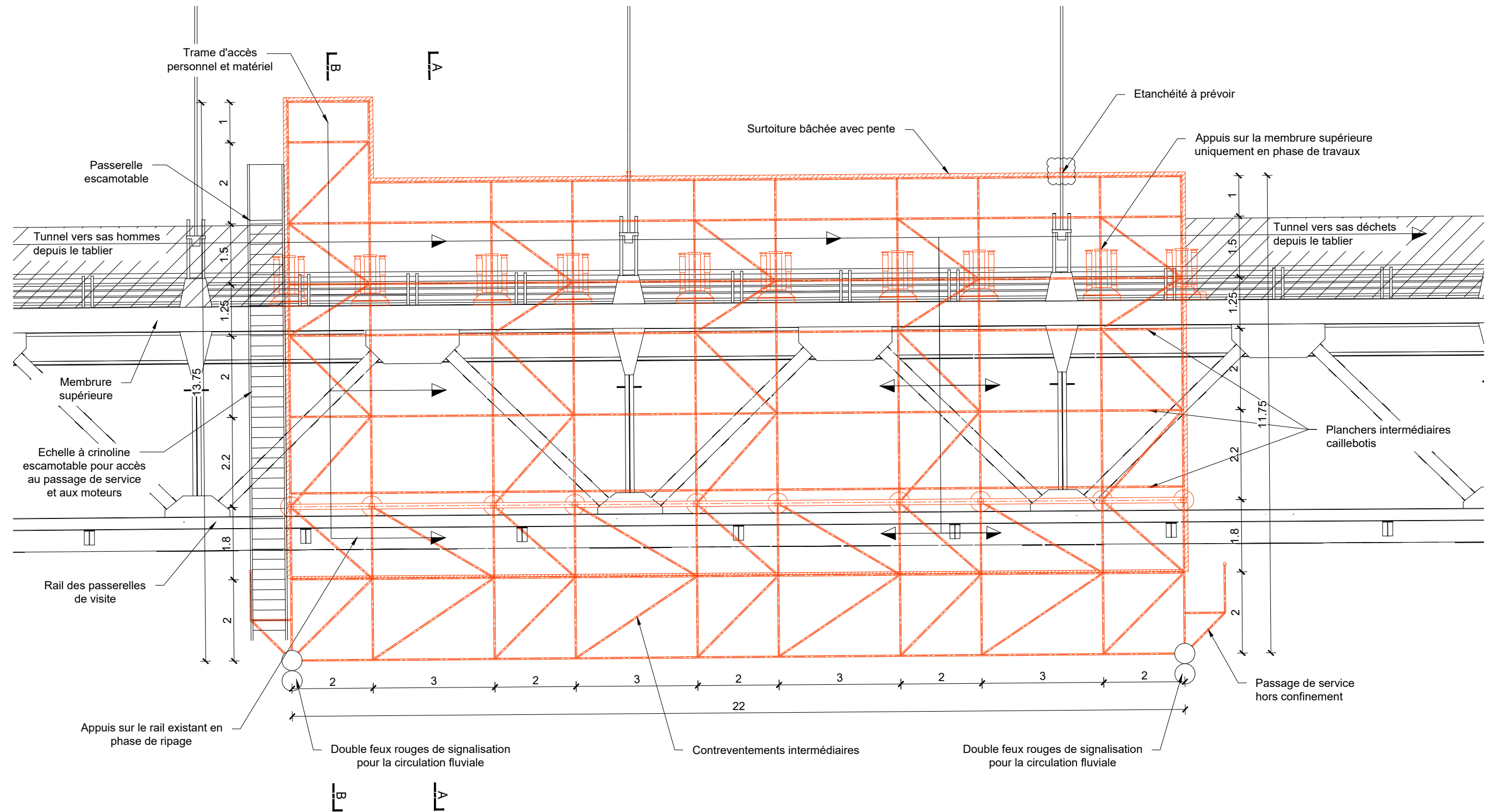
 								Maîtrise d'œuvre pour la réfection du revêtement anticorrosion du tablier et le masticage d'étanchéité des câbles							
								Solution A : Coupe de principe sur passerelle d'intervention suspendue mobile							
1	A	07/05/25	LFE	TJU	SEZ	Première émission		Société	N° Affaire	Emetteur	Type	Phase	Numéro	Dif.	Rev
Dif.	Rev.	Date	Auteur	Vérif	Approb	Modifications		003	55381	S	PL	ACT	0003	1	A

Solution A sur trame d'accès
Coupe B-B sur passerelle d'intervention suspendue mobile
ech: 1/1000



<div><div>CCI SEINE ESTUAIRE</div><div><div>S</div>setec tpi</div></div>								Maîtrise d'œuvre pour la réfection du revêtement anticorrosion du tablier et le masticage d'étanchéité des câbles							
	1	A	07/05/25	LFE	TJU	SEZ	Première émission	Société	N° Affaire	Emetteur	Type	Phase	Numéro	Dif.	Rev
	Dif.	Rev.	Date	Auteur	Vérif	Approb	Modifications	003	55381	S	PL	ACT	0003	1	A

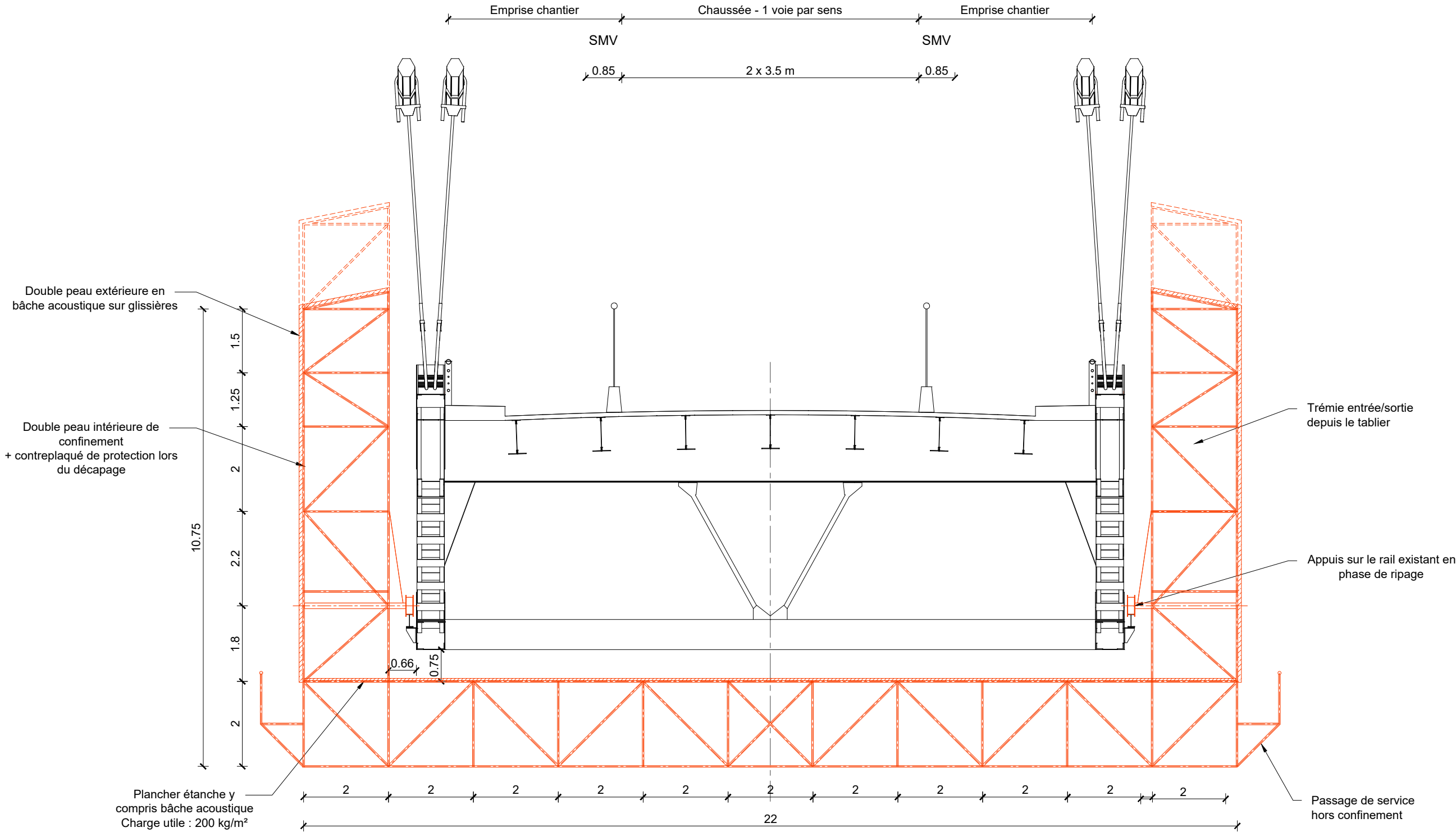
Solution A
Elévation sur passerelle d'intervention suspendue mobile
ech: 1/1000




1	A	07/05/25	LFE	TJU	SEZ	Première émission	
Dif.	Rev.	Date	Auteur	Vérif	Approb	Modifications	

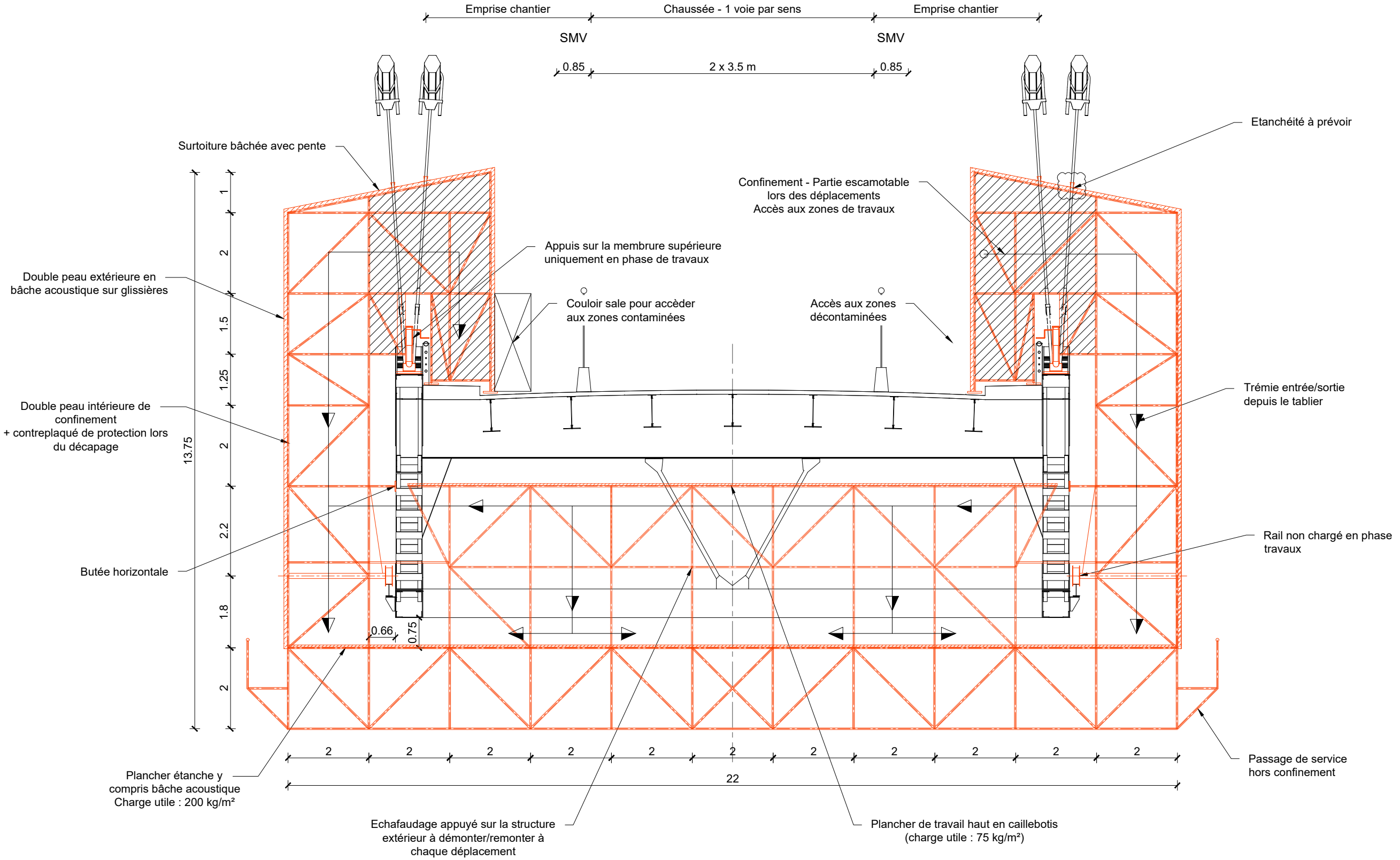
Maîtrise d'œuvre pour la réfection du revêtement anticorrosion du tablier et le masticage d'étanchéité des câbles							
Solution A : Elévation sur passerelle d'intervention suspendue mobile							
Société	N° Affaire	Emetteur	Type	Phase	Numéro	Dif.	Rev
003	55381	S	PL	ACT	0003	1	A


Solution A : en phase de ripage
Coupe transversale sur passerelle d'intervention suspendue mobile
ech: 1/1000



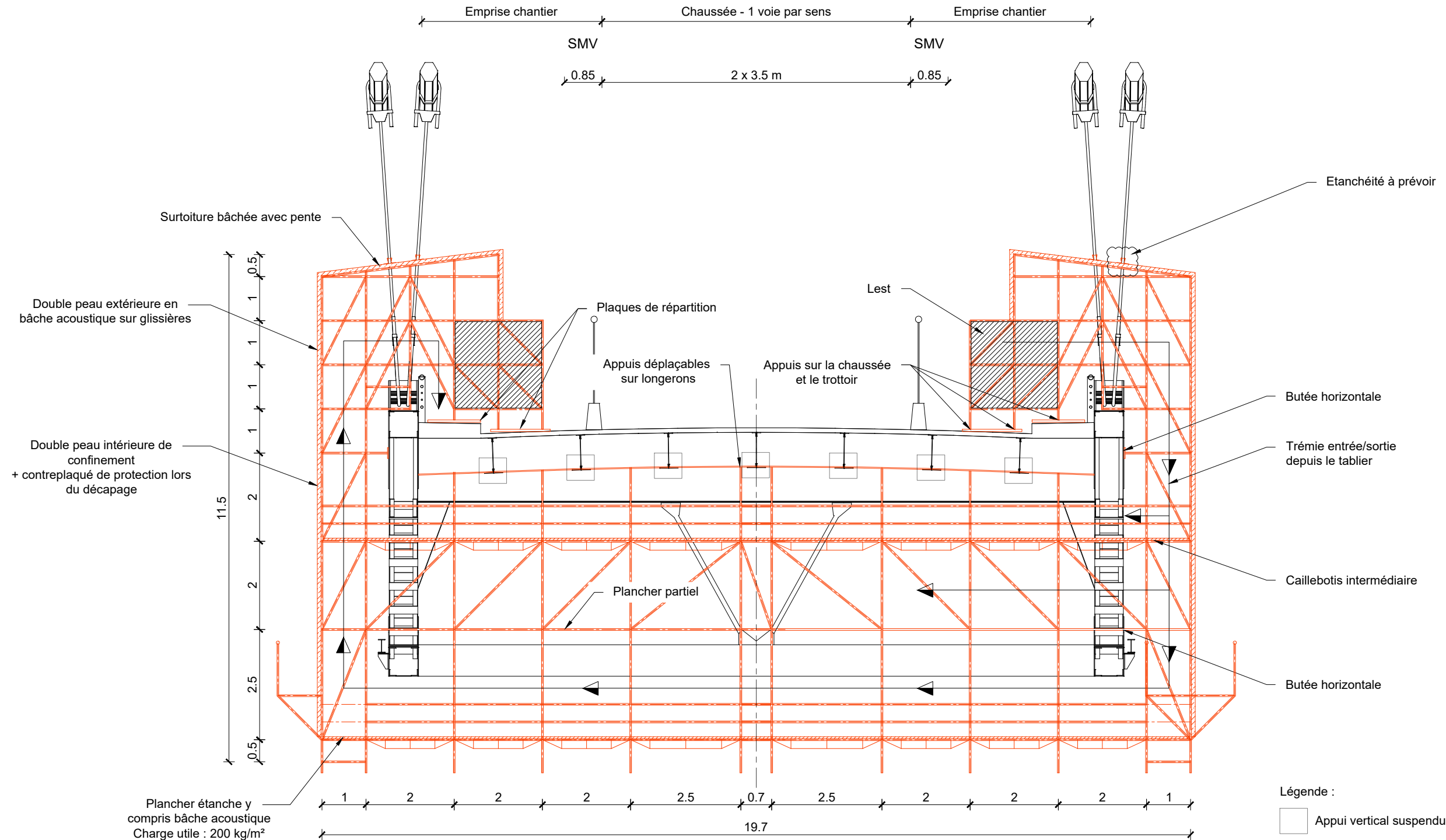
<div><div>CCI SEINE ESTUAIRE</div><div></div></div>								Maîtrise d'œuvre pour la réfection du revêtement anticorrosion du tablier et le masticage d'étanchéité des câbles							
	1	A	07/05/25	LFE	TJU	SEZ	Première émission	Société	N° Affaire	Emetteur	Type	Phase	Numéro	Dif.	Rev
	Dif.	Rev.	Date	Auteur	Vérif	Approb	Modifications	003	55381	S	PL	ACT	0003	1	A



Solution A : en phase travaux
Coupe transversale sur passerelle d'intervention suspendue mobile
ech: 1/1000



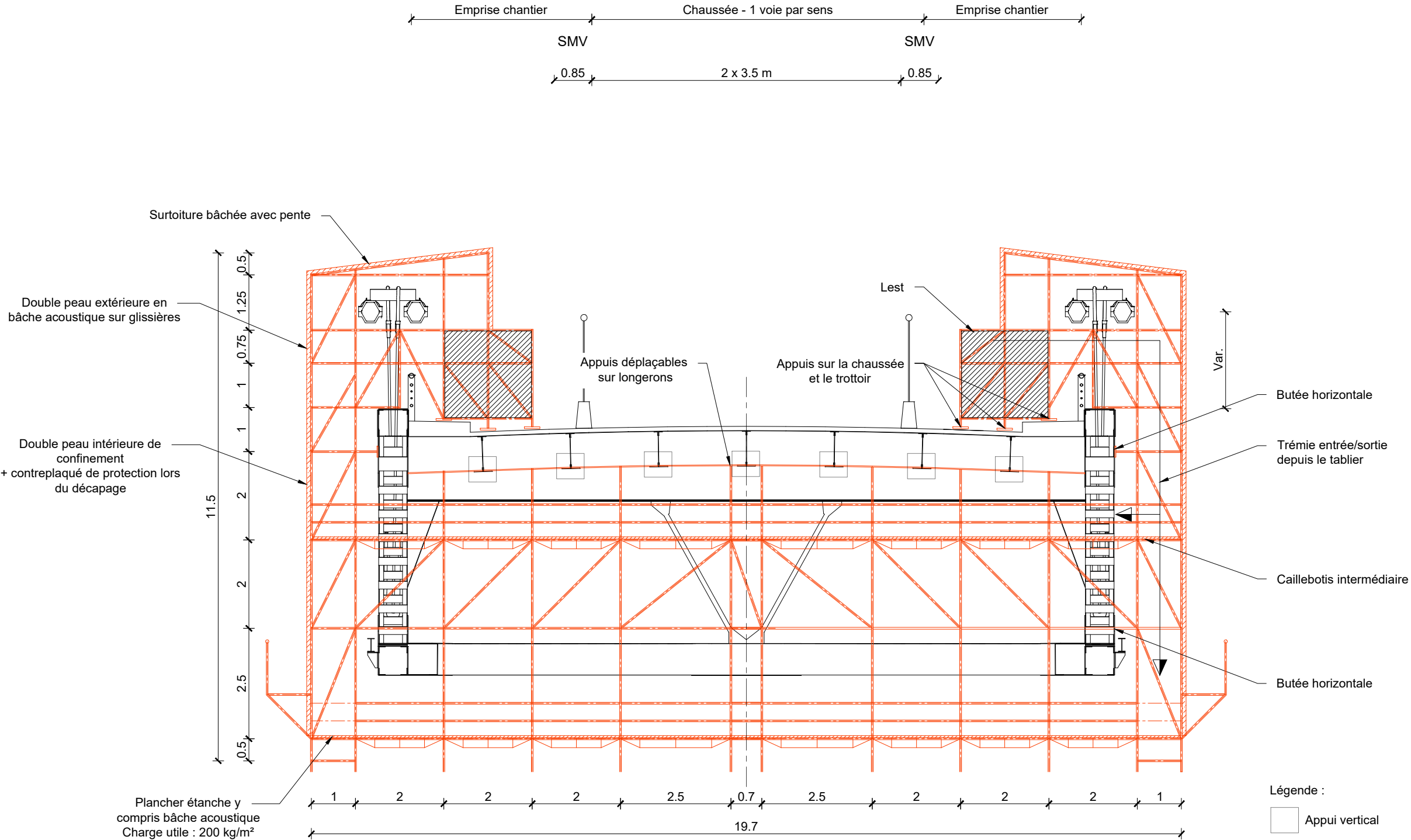
<div><div>CCI SEINE ESTUAIRE</div><div></div></div>								Maîtrise d'œuvre pour la réfection du revêtement anticorrosion du tablier et le masticage d'étanchéité des câbles							
	1	A	07/05/25	LFE	TJU	SEZ	Première émission	Société	N° Affaire	Emetteur	Type	Phase	Numéro	Dif.	Rev
	Dif.	Rev.	Date	Auteur	Vérif	Approb	Modifications	003	55381	S	PL	ACT	0003	1	A

Solution B en zone courante
Coupe transversale sur échafaudage fixe suspendu
 ech: 1/1000



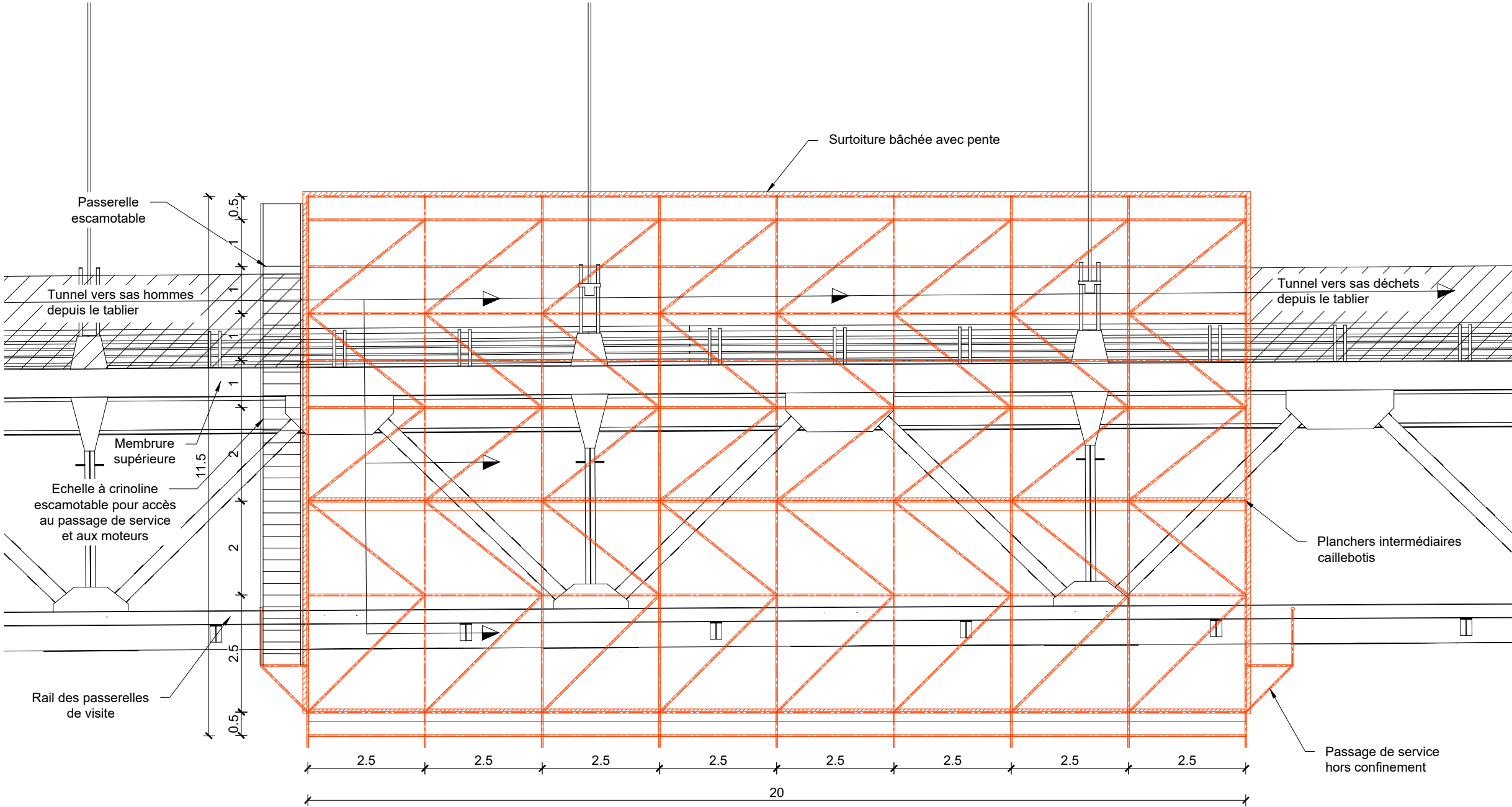
 								Maîtrise d'œuvre pour la réfection du revêtement anticorrosion du tablier et le masticage d'étanchéité des câbles							
								Solution B : Coupe transversale sur échafaudage fixe suspendu							
	1	A	07/05/25	LFE	TJU	SEZ	Première émission	Société	N° Affaire	Emetteur	Type	Phase	Numéro	Dif.	Rev
Dif.	Rev.	Date	Auteur	Vérif	Approb	Modifications	003	55381	S	PL	ACT	0003	1	A	

Solution B à mi-travée
Coupe transversale sur échafaudage fixe suspendu
ech: 1/1000

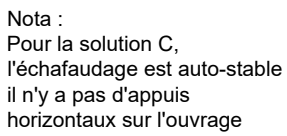


<div><div>CCI SEINE ESTUAIRE</div><div>setec tpi</div></div>								Maîtrise d'œuvre pour la réfection du revêtement anticorrosion du tablier et le masticage d'étanchéité des câbles							
								Solution B : Coupe de principe sur échafaudage fixe suspendu							
	1	A	07/05/25	LFE	TJU	SEZ	Première émission	Société	N° Affaire	Emetteur	Type	Phase	Numéro	Dif.	Rev
	Dif.	Rev.	Date	Auteur	Vérif	Approb	Modifications	003	55381	S	PL	ACT	0003	1	A

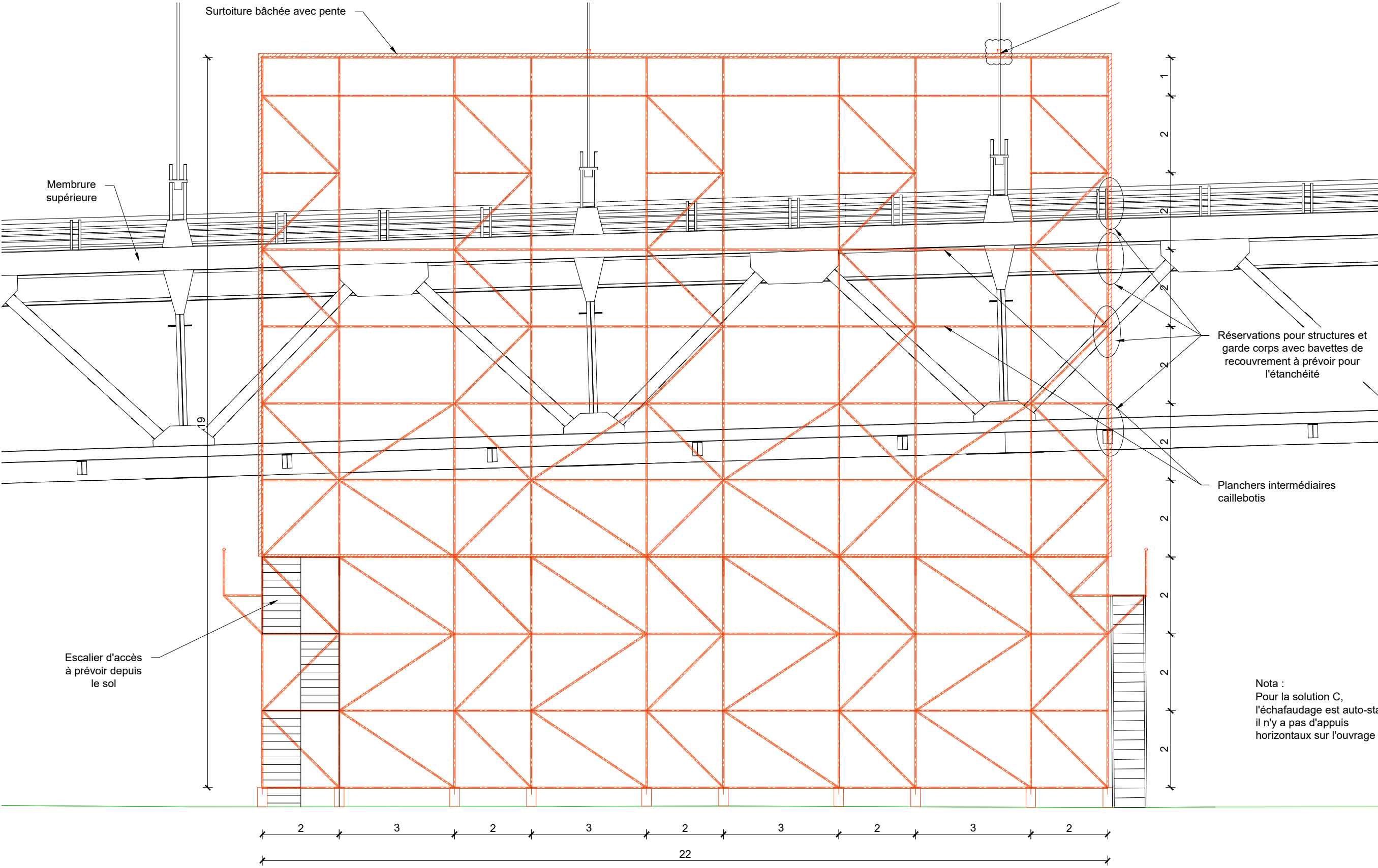
Solution B
Elévation sur échafaudage fixe suspendu
ech: 1/1000



<div><div>CCI SEINE ESTUAIRE</div><div>setec tpi</div></div>								Maîtrise d'œuvre pour la réfection du revêtement anticorrosion du tablier et le masticage d'étanchéité des câbles							
								Solution B : Elévation sur échafaudage fixe suspendu							
	1	A	07/05/25	LFE	TJU	SEZ	Première émission	Société	N° Affaire	Emetteur	Type	Phase	Numéro	Dif.	Rev
	Dif.	Rev.	Date	Auteur	Vérif	Approb	Modifications	003	55381	S	PL	ACT	0003	1	A

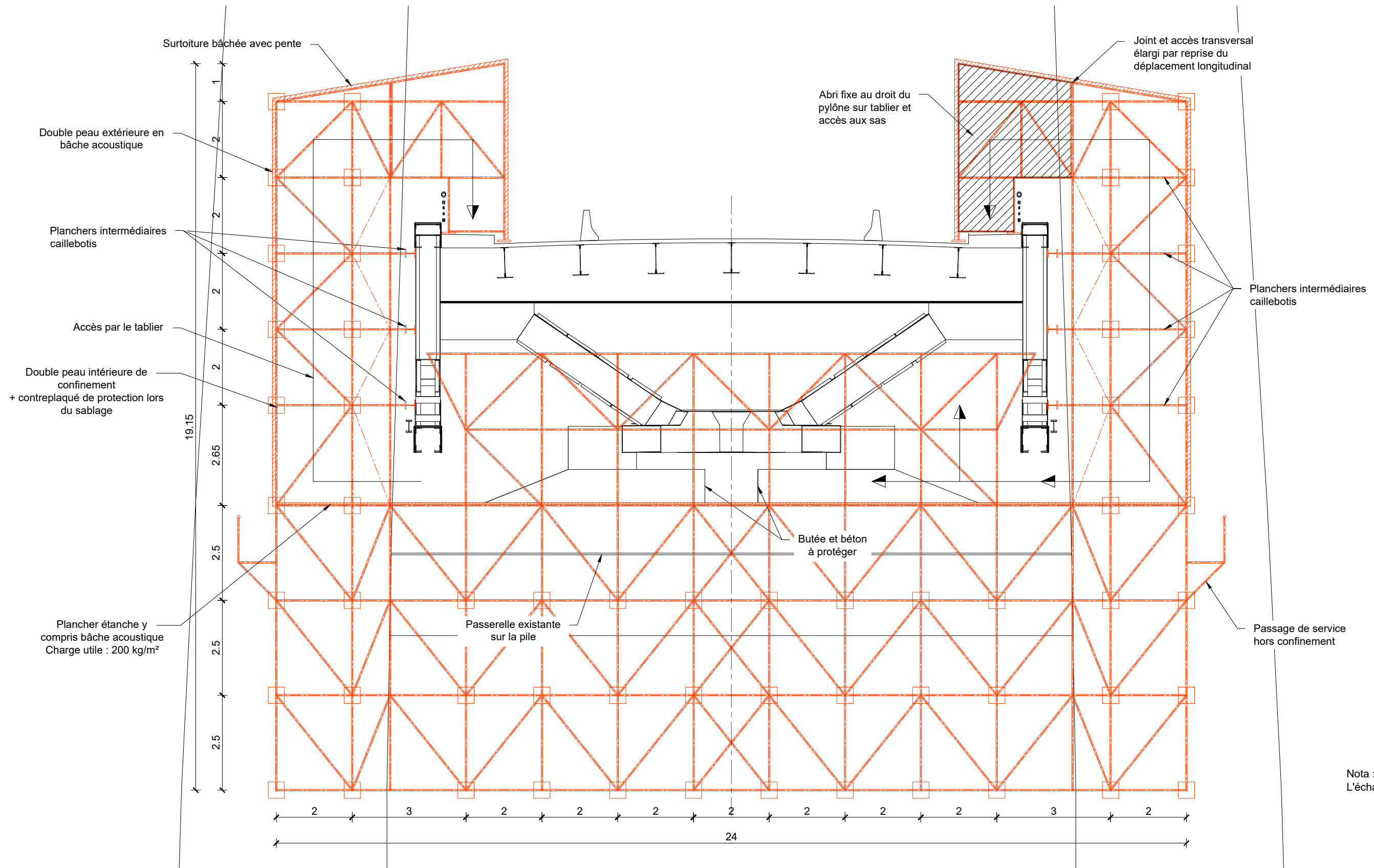


Solution C
Elévation de principe sur échafaudage de pied pour la travée de rive Nord
ech: 1/1000



<div><div>CCI SEINE ESTUAIRE</div><div><div>setec</div><div>tpi</div></div></div>								Maîtrise d'œuvre pour la réfection du revêtement anticorrosion du tablier et le masticage d'étanchéité des câbles								
									Solution C : Elévation de principe sur échafaudage de pied pour la travée de rive Nord							
	1	A	07/05/25	LFE	TJU	SEZ	Première émission		Société	N° Affaire	Emetteur	Type	Phase	Numéro	Dif.	Rev
	Dif.	Rev.	Date	Auteur	Vérif	Approb	Modifications		003	55381	S	PL	ACT	0003	1	A

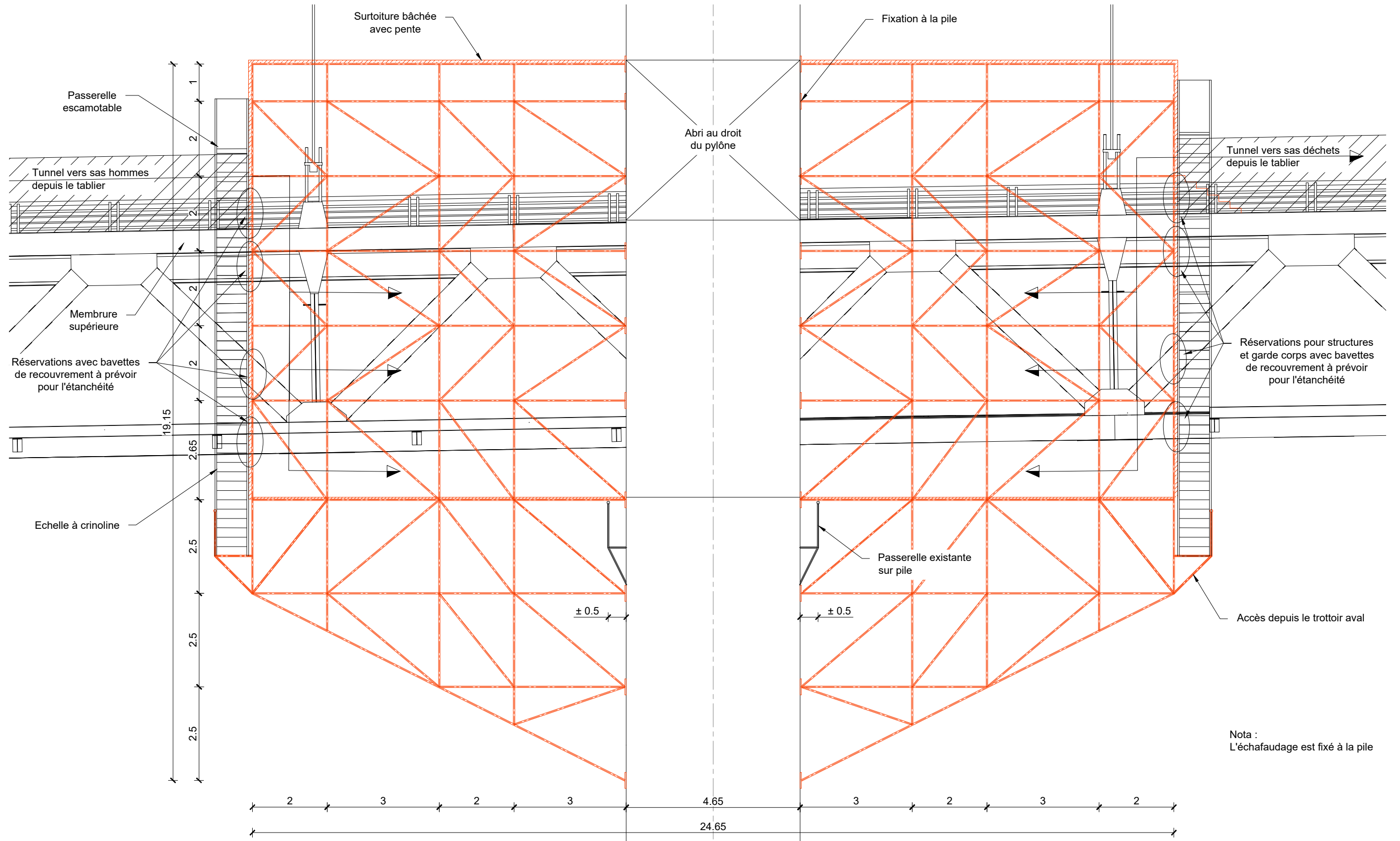
Solution D
Coupe de principe sur échafaudage de pile
ech: 1/1000



Nota :
L'échafaudage est fixé à la pile

<div><div>CCI SEINE ESTUAIRE</div><div><div>S</div>setec tpi</div></div>								Maîtrise d'œuvre pour la réfection du revêtement anticorrosion du tablier et le masticage d'étanchéité des câbles							
								Solution D : Coupe de principe sur échafaudage de pile							
1	A	07/05/25	LFE	TJU	SEZ	Première émission		Société	N° Affaire	Emetteur	Type	Phase	Numéro	Dif.	Rev
Dif.	Rev.	Date	Auteur	Vérif	Approb	Modifications		003	55381	S	PL	ACT	0003	1	A

Solution D
Elévation de principe sur échafaudage de pile
ech: 1/1000



Nota :
L'échafaudage est fixé à la pile

1	A	07/05/25	LFE	TJU	SEZ	Première émission	
Dif.	Rev.	Date	Auteur	Vérif	Approb	Modifications	

Maitrise d'œuvre pour la réfection du revêtement anticorrosion du tablier et le masticage d'étanchéité des câbles

Solution D : Elévation de principe sur échafaudage de pile

Société	N° Affaire	Emetteur	Type	Phase	Numéro	Dif.	Rev
003	55381	S	PL	ACT	0003	1	A